

WK606

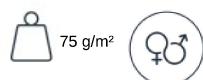
Bodywarmer DayToDay bi-matière

- Tissu extensible dans les 4 sens pour plus d'aisance et une meilleure résistance.
- Zip invisible de personnalisation au bas de vêtement et liserés contrastant.
- Bi-matière pour une protection optimale contre le froid et les intempéries.

100 % polyester. Softshell 2 couches, tissu extensible dans les 4 sens pour plus d'aisance avec couche intérieure polaire pour plus de chaleur sur les côtés et les épaules. Devant et dos : 100 % polyester 75 g taffetas 230T avec enduction. Tissu traité déperlant. 2 poches avant zippées. 1 poche zippée intérieure côté droit. 1 étiquette nom fixée intérieur gauche. Passepoil contrasté aux emmanchures sur la couture raglan et intérieur du col. Fermeture zippée avant et poches contrastées.

Ideal pour une utilisation quotidienne.

XS - S - M - L - XL - XXL - 3XL - 4XL - 5XL



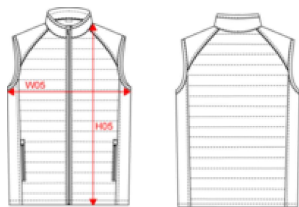
75 g/m²



dimensions des marquages devant



Dimensions (cm)



WK606 - Bodywarmer DayToDay bi-matière	XS	S	M	L	XL	XXL	3XL	4XL	5XL
H05 (M)	70.00	72.00	74.00	76.00	78.00	80.00	82.00	84.00	86.00
W05 (M)	49.00	52.00	55.00	58.00	61.00	64.00	67.00	70.00	73.00



♀♂

REF : WK606NGR



♀♂

REF : WK606NJA