



WK740

Pantalon de travail multipoches homme

- Zéro métal : idéal pour les employés de l'industrie et les électriciens.
- Tissu sergé alliant confort et durabilité.
- Résistant et facile d'entretien grâce au polycoton.

60% coton / 40% polyester. Tissu sergé. Lavage 60°C. Coupe droite. 2 poches devant (sacs de poches en tissu principal). 1 poche à rabat avec fermeture velcro côté gauche au porté, 1 double poche outil ouverte à droite au porté, 2 poches plaquées arrière, 2 poches genouillères ton sur ton avec velcro et rabat intérieur pour maintenir et adapter la genouillère. Ceinture en partie élastiquée avec passants. Fermeture zippée et boutonnée. Bouton plastique. Soufflet à l'entrejambe pour plus de résistance et une parfaite liberté de mouvement. Double piqûres coutures côtés, triple coutures soufflet et fourche devant et dos. Genouillère non fournie. Surpiqûres nervures à l'entrejambe. Ourlet bas de jambe. Etiquette de marque détachable.



36 FR 38 FR 40 FR 42 FR 44 FR 46 FR
48 FR 50 FR 52 FR 54 FR 56 FR 58 FR

Tableau équivalence des tailles par pays en dernière page.



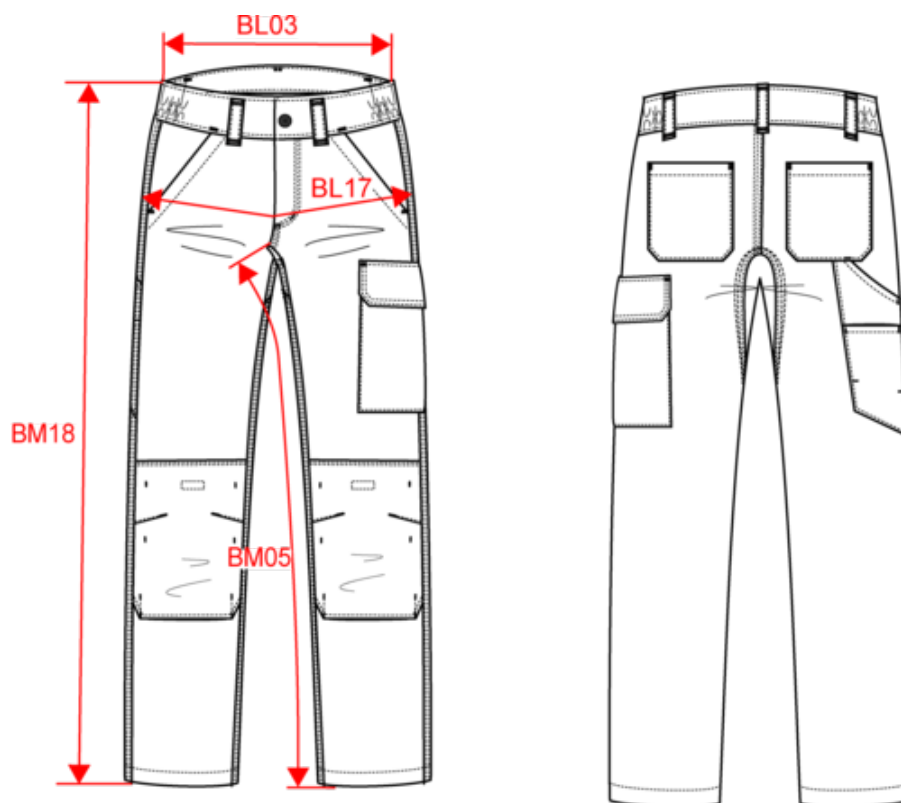
Conditions de lavage



WK740

Pantalon de travail multipoches homme

Dimensions (cm)



| Mesures en cm | 36 | 38 | 40 | 42 | 44 | 46 | 48 | 50 | 52 | 54 | 56 | 58 |
|---|--------|--------|--------|--------|--------|--------|--------|--------|--------|--------|--------|--------|
| BL03 - 1/2 largeur taille élastiquée à plat (ceinture devant sur dos) | 38.00 | 40.00 | 42.00 | 44.00 | 46.00 | 48.50 | 51.00 | 53.50 | 56.00 | 58.50 | 61.00 | 63.50 |
| BL17 - 1/2 largeur bassin (mesuré parallèle à la ceinture) | 49.00 | 51.00 | 53.00 | 55.00 | 57.00 | 59.00 | 61.00 | 63.00 | 65.00 | 67.00 | 69.00 | 71.00 |
| BM05 - Longueur entrejambes | 82.00 | 82.00 | 82.00 | 82.00 | 82.00 | 82.00 | 82.00 | 82.00 | 82.00 | 82.00 | 82.00 | 82.00 |
| BM18 - Longueur côté (ceinture comprise) | 105.00 | 105.50 | 106.00 | 106.50 | 107.00 | 107.50 | 108.00 | 108.50 | 109.00 | 109.50 | 110.00 | 110.50 |