

# KARIBAN

K280

## Polo maille piquée manches longues homme

- Maille piquée offrant un rendu d'impression exceptionnel.
- Renfort épaule en silicone pour un meilleur maintien.
- Coupe ajustée pour un tombé impeccable.

100% coton. Coloris Oxford Grey : 90% coton et 10% viscose. Coupe ajustée. Coton peigné. Maille piquée. Col 3 boutons ton sur ton. Renfort épaule en silicone pour un meilleur maintien. Bande de propreté contrastée encolure et fentes côtés en matière principale. Finition bord côte 1x1 avec liserés contrastés col et bas de manche. Finitions double surpiqûres bas de vêtement. Etiquette de marque ainsi qu'une puce de taille déchirables pour faciliter la personnalisation.



S M L XL XXL 3XL



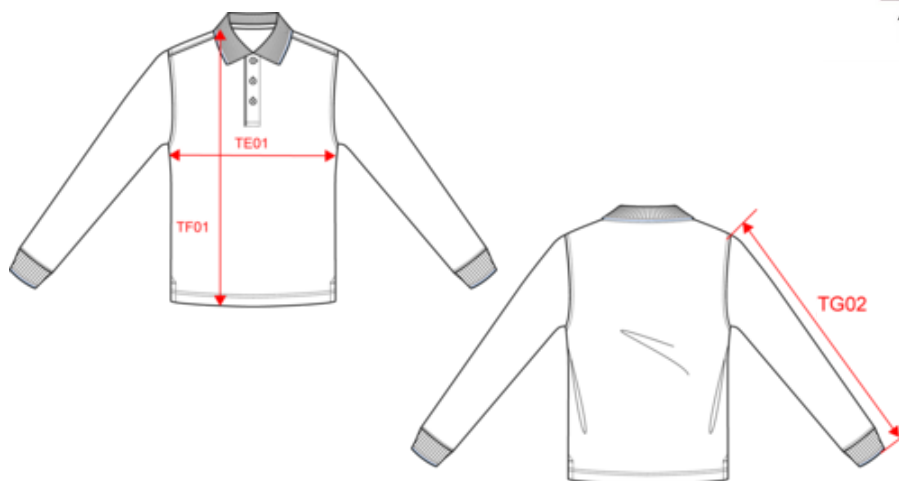
220 g/m<sup>2</sup>

Tableau équivalence des tailles par pays en dernière page.

### Certifications



STANDARD  
100  
CQ 100717  
IFTH  
www.oeko-tex.com



Mesures en cm	S	M	L	XL	XXL	3XL
TE01 - 1/2 largeur poitrine à 1.5cm de l'emmanchure	50.00	53.00	56.00	59.00	62.00	65.00
TF01 - Hauteur totale de l'HSP	70.00	72.00	74.00	76.00	78.00	80.00
TG02 - Longueur manche longue	64.00	65.00	66.00	67.00	68.00	69.00