

WK450

Veste softshell 3 couches bicolore BIONIC-FINISH® ECO unisexe

- Traitement BIONIC FINISH® ECO.
- Protection optimale contre le froid et les intempéries.
- Etiquette détachable pour faciliter la personnalisation.

96% polyester / 4% élasthanne. Tissu contrecollé 3 couches respirant 3000 g/m² / 24 h et imperméable 5000 mm. Extérieur : 96% polyester / 4% élasthanne. Intermédiaire : membrane respirante et imperméable. Couche intérieure : micropolaire. Traitement BIONIC-FINISH® ECO (imperméabilisation à l'eau, sans fluor pour des performances optimales). Fermeture plastique zippée avec tire-zip ton sur ton. 2 poches zippées avec tire-zip sur le devant. Capuche 3 parties réglable à l'aide de stoppeurs insérés dans la couture. Bande de propreté intérieur col contrasté avec lien d'accrochage. Porte-stylo élastiqué 3 compartiments sur la manche gauche. Passepoil contrasté entre les parties du vêtement bicolores (corps et manches devant et dos). Bord-côte 2x2 doublé avec élasthanne au bas de manches et de vêtement. Etiquette de marque Tear Away.



XS - S - M - L - XL - XXL - 3XL - 4XL - 5XL



300 g/m²

Tableau équivalence des tailles par pays en dernière page.

BIONIC
FINISH® ECO



Black /
Yellow

dimensions des marquages devant



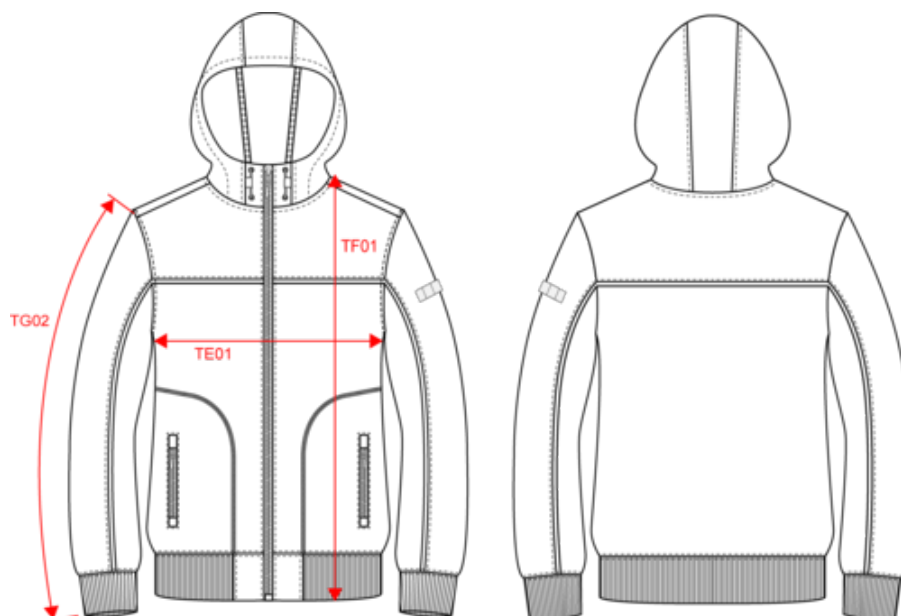
Conditions de lavage



WK450

Veste softshell 3 couches bicolore BIONIC-FINISH® ECO unisexe

Dimensions (cm)



Mesures en cm	XS	S	M	L	XL	XXL	3XL	4XL	5XL
TE01 - 1/2 largeur poitrine à 1.5cm de l'emmanchure	49.00	52.00	55.00	58.00	61.00	64.00	67.00	70.00	73.00
TF01 - Hauteur totale de l'HSP	69.00	71.00	73.00	75.00	77.00	79.00	81.00	83.00	85.00
TG02 - Longueur manche longue	66.50	67.50	68.50	69.50	70.50	71.50	72.50	73.50	74.50