

# REF : CGWUI26

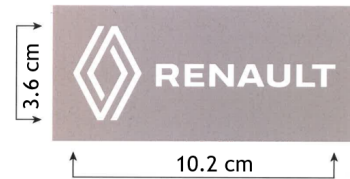
F I F T  
I 50/50 Y  
F T

**B&C**  
COLLECTION



**REGULAR FIT**

Veste sweat-shirt à fermeture éclair **intégrale** assortie de la solution "B&C No Label" pour un rebranding aisé. Modèle polyvalent conçu pour tous types d'activités.



### UNISEX STYLE

conçu pour convenir aussi bien aux hommes qu'aux femmes

- 50% coton, 50% polyester
- Intérieur gratté
- 270 g/m<sup>2</sup>
- XS - S - M - L - XL - XXL



### Matière

- Cette veste sweat-shirt à fermeture éclair intégrale est conçue dans une matière douce de qualité supérieure (270 g/m<sup>2</sup>) composée de 50% coton et 50% polyester
- Sensation généreuse au toucher
- Intérieur molletonné

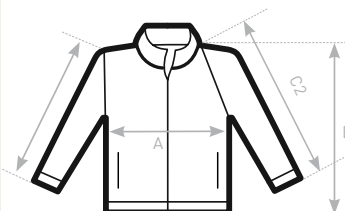
### Caractéristiques

- Solution "B&C No Label" pour un rebranding aisé
- Look moderne conçu pour tous types d'activités

- Bord inférieur et poignets en côte élasthanne 1x1 pour un rendu parfait
- Double surpiqûre à cheval au niveau des emmanchures pour une solidité et un confort optimaux
- Poches passepoilées pour un look sophistiqué
- Encolure dans la même matière
- Fermeture éclair de qualité ton sur ton avec curseur métallique
- Coupe droite "regular fit"
- Manches montées
- Coutures latérales

### Décoration

- Surface lisse conçue pour la décoration
- Fermeture éclair passepoilée pour une décoration continue
- Matière testée en vue de garantir un résultat optimal pour quantité de techniques de décoration (sérigraphie, transfert, broderie)
- Fond des poches passepoilées en Single Jersey (= moins d'épaisseur) ton sur ton pour faciliter la décoration



### SIZES [CM]

B&C ID.206 50/50 WU 126	XS	S	M	L	XL	XXL	XXXL	4XL
A HALF CHEST	48	51	54	57	60	63	-	-
B BODY LENGTH FROM NECK POINT	65	67	69	71	73	75	-	-
C SLEEVE LENGTH	65	66	67	68	69	70	-	-

